

SHOP

Fotos Videos Extras in APP

CASA TESSUTI IN LUZERN

Entwurf | Design Birgit Roller, Innenarchitektin VSI, CH-Luzern

Mit dem neuen Showroom für innovative Raumtextilien hat sich die Inhaberin und Innenarchitektin Birgit Roller nicht nur ein äußerst ästhetisches, sondern auch ein multifunktionales und perfekt maßgeschneidertes Arbeitsumfeld im Herzen der Luzerner Altstadt geschaffen. Bereits beim Betreten des L-förmigen Grundrisses mit einer Fläche von 174 Quadratmetern taucht der Besucher ein in eine schneeweiße textile Welt aus schlichten wie kunstvoll verwobenen Stoffen aus Baumwolle, Seide und Leinen. Vorbei an mattweißen, raumhohen und flächenbündigen Schiebetüren, hinter denen sich weitere Stoffkollektionen und Teppichmuster verbergen, gelangt man über einen hellen Holzboden in den großen, lichtdurchfluteten Hauptraum - das Herzstück des Showrooms. Je nach Situation ist dieser geprägt von emsigen Mitarbeitern am langen Besprechungstisch oder an Einzelarbeitsplätzen in den Fensternischen. Ein anderes Mal dominieren farbenfrohe Stoffkollektionen an einer umlaufenden Deckenschiene das Bild, und je nach Veranstaltungsart formieren die weißen Tipton-Stühle eine Vortragsbestuhlung oder ergänzen Tischgruppen. Einzig der blumig-farbenfrohe Sanitärbereich unterbricht die strahlend weiße Multifunktionslandschaft. ps

□ With the new showroom for innovative interior textiles in Luzern's old town, owner and interior designer Birgit Roller has created an extremely aesthetic as well as multi-functional and perfectly customised working environment for herself. When entering the L-shaped space with a floor area of 174 square metres, the visitor already immerses in a snow-white textile world made of both plain and ornately interwoven cotton, silk and linen fabrics. Walking on a light wooden floor past matt white, floor-to-ceiling and flush sliding doors, which conceal more fabric collections and carpet samples, one gets to the large, well-lit main room - the heart of the showroom. Then again, colourful fabric collections hanging from a continuous ceiling rail dominate the interior, and depending on the type of event, white Tipton chairs provide seating for lectures or complement groups of tables. Only the flowery colourful sanitary area interrupts the brilliant white multi-functional landscape.

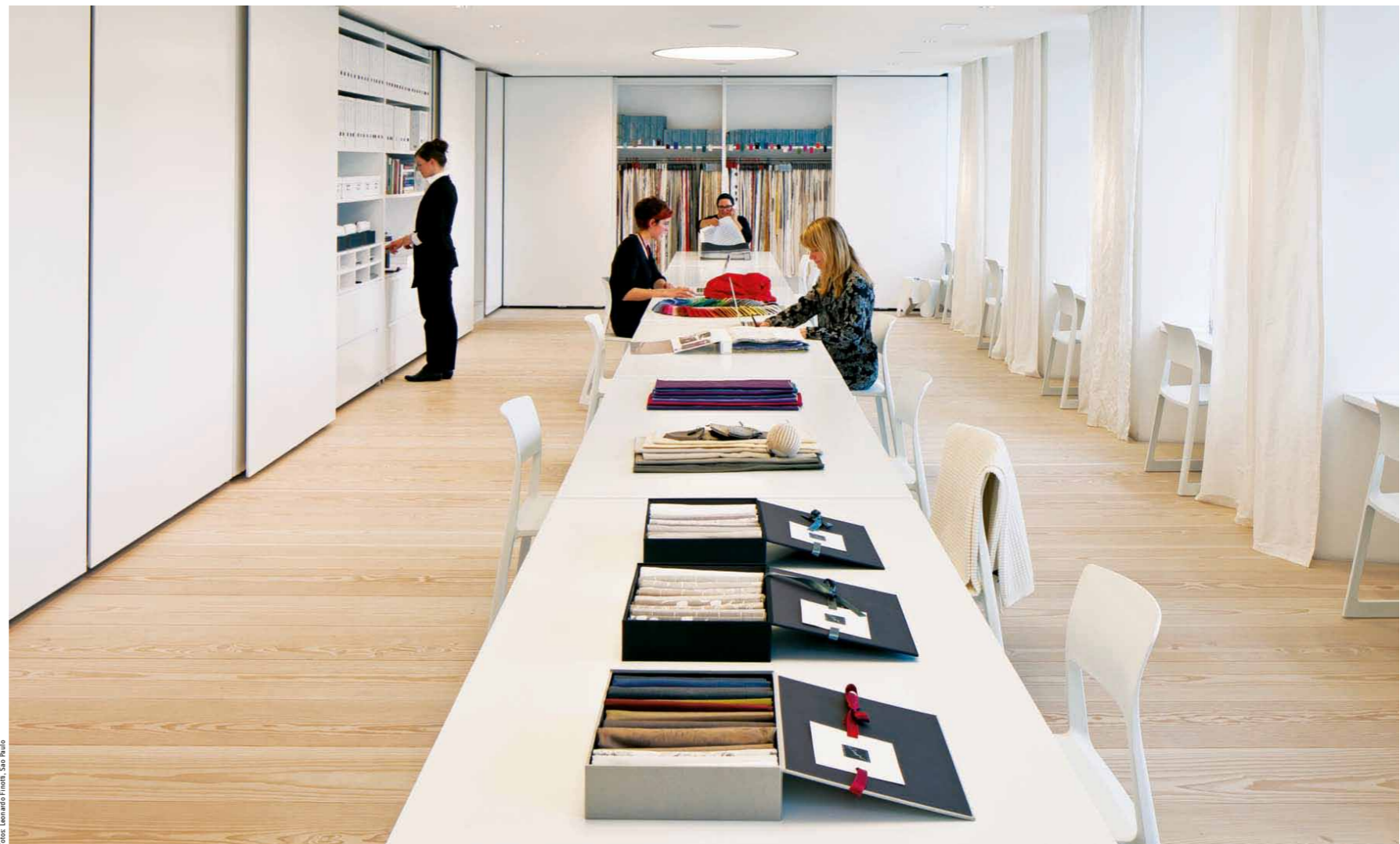
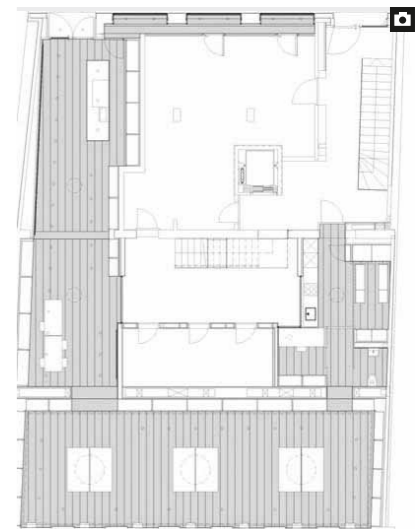


Foto: Leonardo Finelli, Sara Pardo